



Институт русской литературы (Пушкинский Дом)  
Российской академии наук

Российская национальная библиотека

Санкт-Петербургская государственная консерватория  
имени Н. А. Римского-Корсакова

Санкт-Петербургская региональная благотворительная  
общественная организация  
«Общество русской традиционной культуры»

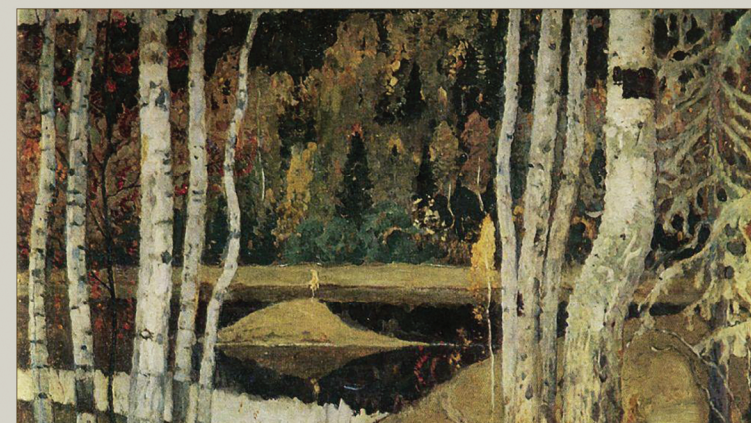


**Всероссийская научная конференция  
с международным участием**

**VIII Санкт-Петербургские  
научные чтения памяти  
Николая Клюева**

**«Материнский архетип в творчестве Н. А. Клюева:  
Первообраз. Символ. Структура»**

22—24 октября 2016 года  
Санкт-Петербург



**VIII Санкт-Петербургские научные чтения  
памяти Николая Клюева**

**Всероссийская научная конференция  
с международным участием**

**«Материнский архетип в творчестве Н. А. Клюева:  
Первообраз. Символ. Структура»**

*22–24 октября 2016 года*

*Санкт-Петербург*

**ГРАФИК ПРОВЕДЕНИЯ КОНФЕРЕНЦИИ**

**22 октября**

*Российская национальная библиотека,  
Садовая ул., д. 18, конференц-зал*

11.00 – 11.15 – регистрация участников конференции  
11.15 – 11.30 – открытие конференции  
11.30 – 12.10 – пленарное заседание  
12.10 – 13.00 – дневное заседание, секция 1  
13.00 – 13.15 – презентация выставки  
13.15 – 14.10 – обеденный перерыв  
14.10 – 15.20 – дневное заседание, секция 2  
15.20 – 16.35 – вечернее заседание, секция 1  
16.35 – 16.50 – перерыв  
16.50 – 18.00 – вечернее заседание, секция 2 (юношеская)

**23 октября**

*пл. Островского – наб. реки Фонтанки, д. 36*

14.15 – 16.30 – экскурсионная программа

*Российская национальная библиотека,  
наб. реки Фонтанки, д. 36, концертный зал*

17.00 – 19.00 – концерт

**24 октября**

*Институт русской литературы (Пушкинский Дом) РАН,  
наб. Макарова, д. 4, конференц-зал*

10.00 – 12.20 – пленарное заседание  
12.20 – 12.30 – перерыв  
12.30 – 14.00 – дневное заседание  
14.00 – 15.00 – обеденный перерыв  
15.00 – 15.50 – вечернее заседание, секция 1  
15.50 – 17.00 – вечернее заседание, секция 2  
17.00 – 18.00 – подведение итогов конференции

**РЕГЛАМЕНТ КОНФЕРЕНЦИИ**

Доклады на пленарном заседании – до 20 минут  
Доклады на дневном и вечернем заседаниях – до 15 минут  
Доклады в юношеской секции – 10 минут  
Сообщения – до 10 минут  
Выступления диспутантов – 5–10 минут  
Обсуждения – до 10 минут  
Перерывы – 10–15 минут

## ПРОГРАММА КОНФЕРЕНЦИИ

**22 октября**

*Российская национальная библиотека,  
Садовая ул., д. 18, конференц-зал*

**11.00 – 11.15 – РЕГИСТРАЦИЯ УЧАСТНИКОВ КОНФЕРЕНЦИИ**

**11.15 – ОТКРЫТИЕ КОНФЕРЕНЦИИ**

**ПРИВЕТСТВЕННОЕ СЛОВО УЧАСТНИКАМ КОНФЕРЕНЦИИ:**

*Владимир Руфинович Фирсов*  
– заместитель генерального директора по научной работе  
Российской национально библиотеки

*Ирина Валерьевна Светличная*  
– начальник Фольклорно-этнографического центра имени А. М. Мехнецова  
Санкт-Петербургской государственной консерватории имени Н. А. Римского-Корсакова

**11.30 – 12.10 – ПЛЕНАРНОЕ ЗАСЕДАНИЕ**

ПРОЕКЦИИ МАТЕРИНСКОГО АРХЕТИПА  
В ПОЭТИКЕ НИКОЛАЯ КЛЮЕВА

Ведущий:  
Татьяна ПОНОМАРЕВА,  
д.ф.н., проф. кафедры русской литературы  
МПГУ (Москва)

Дискутанты:  
Елена МАРКОВА,  
д.ф.н., зав. сектором литературы и фольклора  
ИЯЛИ КарНЦ РАН (Петрозаводск)  
Майкл МЕЙКИН,  
д.ф.н., проф. лингвистики и литературы  
Мичиганского университета (Энн-Арбор, США)

*Валерий ДОМАНСКИЙ* (Санкт-Петербург)  
Параскева Пятница и Прасковья Дмитриевна в материнском культе Н.  
Клюева

Обсуждение доклада

**12.10– ДНЕВНОЕ ЗАСЕДАНИЕ**

**12.10 – 13.00 – Секция 1**

НИКОЛАЙ КЛЮЕВ В ДИСКУРСЕ СОВРЕМЕННОГО  
ЛИТЕРАТУРОВЕДЕНИЯ

Ведущий:  
Валерий ДОМАНСКИЙ,  
д.п.н., профессор ГУМРФ (Санкт-Петербург)  
Дискутант:  
Татьяна ПОНОМАРЕВА,  
д.ф.н., профессор кафедры русской литературы  
МПГУ (Москва)

*Сергей ПЯТКИН* (Арзамас)  
Есенин в эпистолярной Ключева: об одной оценке поэмы «Пугачев»  
(стендовый доклад)

*Алексей КАЗАКОВ* (Челябинск)  
Григорий Распутин в рецепции Николая Ключева: петербургская  
мифология и художественная интерпретация

*Сергей БАЙНИН* (Вологда)  
«Сектантский соблазн»: голгофские христиане о творчестве  
Николая Ключева

*Владимир СЕМИБРАТОВ* (Киров)  
Стихотворения Н. А. Ключева о матери в антологии сибирской поэзии  
(стендовый доклад)

Обсуждение докладов

**13.00 – 13.15 – ПРЕЗЕНТАЦИЯ ВЫСТАВКИ**

КЛЮЕВ НА СТРАНИЦАХ ИНОСТРАННЫХ ИЗДАНИЙ  
РОССИЙСКОЙ НАЦИОНАЛЬНОЙ БИБЛИОТЕКИ

*Сергей БАЙНИН* (Вологда)

**13.15 – 14.10 – ОБЕДЕННЫЙ ПЕРЕРЫВ ..** 

**14.10 – ДНЕВНОЕ ЗАСЕДАНИЕ**

**14.10 – 15.20 – Секция 2**

ПОЭЗИЯ НИКОЛАЯ КЛЮЕВА В ТВОРЧЕСТВЕ  
СОВРЕМЕННЫХ КОМПОЗИТОРОВ

Ведущий:

Александр КНЯЗЕВ,

чл. Международной ассоциации «Русская культура»,

чл. СП России, ред. ФЭБ

«Русская литература и фольклор» РАН

Дискутанты:

Ирина ПОПОВА,

канд. искусствоведения,

доц. каф. этномузыкологии СПбГК, чл. СК России

Юлия КАЛМЫКОВА,

вед. специалист по фольклору

ФЭЦ им. А. М. Мехнецова СПбГК

*Александр КНЯЗЕВ* (Санкт-Петербург)

Поэзия Николая Клюева в музыке

*Светлана СИНЦОВА* (Петрозаводск)

Два вокальных цикла Р. Ф. Зелинского на стихи Н. Клюева в рукописях и презентация книги «Роман Зелинский: жизнь и творчество»

*Лариса КУЗЬМЕНКО* (Санкт-Петербург)

Музыкальное воплощение поэзии Н. А. Клюева на примере кантаты «Олонецкие были» Г. Г. Белова

Обсуждение докладов

*Участник дискуссии: Екатерина ПАНОВА*, вед. хранитель фондов

ФЭЦ им. А. М. Мехнецова СПбГК (Санкт-Петербург)

**15.20 – ВЕЧЕРНЕЕ ЗАСЕДАНИЕ**

**15.20 – 16.35 – Секция 1**

ТВОРЧЕСКИЕ ВЗАИМОСВЯЗИ И КОНТЕКСТ

Ведущие:

Дмитрий ДАРИН,

координатор Фестивального движения «Осиянная Русь»,

чл. СП России, чл. СЖ России

чл. песенной комиссии Союза московских композиторов,

поэт, писатель, публицист

Валерий ДОМАНСКИЙ,

д.п.н., проф. ГУМРФ (Санкт-Петербург)

Дискутант:

Алексей КАЗАКОВ,

чл. СП России,

чл. СЖ России, книгоиздатель (Челябинск)

*Дмитрий ДАРИН* (Москва)

Международная литературная премия имени С. Есенина

«О Русь, взмахни крылами...»

*Михаил КАПРАЛОВ* (Санкт-Петербург).

Николай Клюев – выразитель глубин Руси

*Андрей ГРУНТОВСКИЙ* (Санкт-Петербург)

Два Клюева: богослов и революционер

*Вениамин ТАМПИО* (Санкт-Петербург)

Новое в биографии Н. Клюева

Обсуждение докладов

*Участник дискуссии: Татьяна Хлебянкина*, зав. Дома-музея

С. А. Клычкова в д. Дубровки (Московская область)

**16.35 – 16.50 – ПЕРЕРЫВ**



16.50 – 18.00 – Секция 2 (юношеская)

ТВОРЧЕСТВО НИКОЛАЯ КЛЮЕВА  
В РАБОТАХ МОЛОДЫХ ИССЛЕДОВАТЕЛЕЙ

Ведущий:  
Сергей БАЙНИН,  
независимый исследователь (Вологда)

Дискутант:  
Юлия ШАБАРОВА,  
независимый исследователь (Санкт-Петербург)

Марина КОЗЫРЕВА (Вытегра)

Концепт «мать», «женщина» в говорах Вытегорщины

Анастасия КУЛЕВА (Вологда)

Диалектные наименования одежды в поэтическом наследии Н. А. Клюева

Виктория ЛАБАРДИНА (Вытегра)

Вытегорские приметы в стихотворении Н. А. Клюева «Ворон грает к теплу»

Яна ПОПОВКИНА, Валерия РОДИОНОВА (Санкт-Петербург)

Образ матери-Отчизны в раннем творчестве Н. Клюева

Елизавета ОЛЬШУКОВА (Вытегра)

Н. Клюев и С. Клычков

Обсуждение докладов

Участник дискуссии: Нина Митрошкина, научный руководитель  
исследовательских проектов изучения творчества Н. Клюева  
в средней школе № 1 г. Вытегры

23 октября 2016 года

пл. Островского – наб. реки Фонтанки, д. 36

**14.15 – 16.30 – ЭКСКУРСИОННАЯ ПРОГРАММА**

ПЕТЕРБУРГ – ПЕТРОГРАД:

ЗАРИСОВКИ ИЗ ЖИЗНИ СТОЛИЦЫ НАЧАЛА XX ВЕКА

Екатерина ЕРМОЛАЕВА

Автобусная экскурсия для участников конференции. Сбор у памятника  
Екатерине II на пл. Островского (Екатерининский сад)

**17.00 – 19.00 – КОНЦЕРТ**

Российская национальная библиотека  
наб. реки Фонтанки, д. 36, концертный зал

МИР ЖЕНЩИНЫ РУССКОЙ ДЕРЕВНИ  
В ОБРЯДАХ И ПЕСНЯХ НАРОДНЫХ ТРАДИЦИЙ СЕВЕРА РОССИИ

В программе:

**Концерт фольклорных коллективов Санкт-Петербурга**  
Прозвучат лирические, свадебные, хороводные и плясовые песни, частушки,  
духовные стихи, наигрыши на гармонии традиций Русского Севера

Фольклорный ансамбль Санкт-Петербургской государственной  
консерватории имени Н. А. Римского-Корсакова

художественный руководитель – Галина Лобкова  
руководитель программы – Ксения Мехнецова

Фольклорный ансамбль «Русский обычай»

руководители – Сергей и Юлия Чернышovy

Фольклорный ансамбль «Ярвина»

руководитель – Александра Французова

Фольклорный ансамбль «Василиса»

руководитель – Наталья Протопопова

Фольклорный ансамбль «Ильинская слобода»

руководитель – Мария Шейченко

**Выступление лауреатов конкурса чтецов поэзии Н. А. Клюева**  
среди учащихся общеобразовательных школ Санкт-Петербурга  
**Награждение победителей конкурса**

**24 октября 2016 года**

*Институт русской литературы (Пушкинский Дом) РАН,  
наб. Макарова, д. 4, конференц-зал*

**10.00 – 12.20 – ПЛЕНАРНОЕ ЗАСЕДАНИЕ**

**ХУДОЖЕСТВЕННЫЕ ПРОЕКЦИИ АРХЕТИПА МАТЕРИНСТВА  
В ПРОИЗВЕДЕНИЯХ НИКОЛАЯ КЛЮЕВА**

Ведущий:  
Майкл МЕЙКИН,  
д.ф.н., проф. лингвистики и литературы  
Мичиганского университета (Энн-Арбор, США)  
Дискутант:  
Юрий ОРЛИЦКИЙ,  
д.ф.н., проф., ст.н.с. РГГУ (Москва)

*Елена МАРКОВА (Петрозаводск)*  
Материнская символика в малом эпосе Николая Клюева

*Дарья СИННИЧКИНА (Париж, Франция)*  
От хаоса к космосу  
– мотив преображения в лирике Николая Клюева 1920-х годов

Обсуждение докладов  
*Участник дискуссии: Валерий Доманский, д.п.н., проф. каф. межкультурных  
коммуникаций ГУМРФ им. адмирала С.О. Макарова (Санкт-Петербург)*

**НИКОЛАЙ КЛЮЕВ  
В ДИСКУРСЕ СОВРЕМЕННОГО ЛИТЕРАТУРОВЕДЕНИЯ**

Ведущий:  
Татьяна ПОНОМАРЕВА,  
д.ф.н., проф. каф. русской литературы  
МПГУ (Москва).  
Дискутант:  
Елена МАРКОВА,  
д.ф.н., зав. секц. литературы и фольклора  
ИЯЛИ КарНЦ РАН (Петрозаводск)

*Майкл МЕЙКИН (США)*  
Николай Клюев и допетровская Русь:  
общая проблематика и специфические вопросы

*Татьяна ПОНОМАРЕВА (Москва)*  
Творческая история «Избятных песен» Н. Клюева  
и формирование цикловой целостности

*Юрий ОРЛИЦКИЙ (Москва)*  
Стиховое начало в прозе Н. Клюева

*Игорь КУДРЯШОВ (Арзамас)*  
Исторический прототип образа Макария в поэме Н. А. Клюева  
«Песнь о Великой Матери»  
(стендовый доклад)

Обсуждение докладов  
*Участник дискуссии: Валерий Доманский, д.п.н., профессор кафедры  
межкультурных коммуникаций ГУМРФ им. адмирала С. О. Макарова  
(Санкт-Петербург)*

**12.20 – 12.30 – ПЕРЕРЫВ** 

**12.30 – 14.00 – ДНЕВНОЕ ЗАСЕДАНИЕ**  
**МАТЕРИНСКИЙ АРХЕТИП И МЕТАЯЗЫК КУЛЬТУРЫ**

Ведущий:  
Елена МАРКОВА,  
д.ф.н., зав. секц. литературы и фольклора  
ИЯЛИ КарНЦ РАН (Петрозаводск)  
Дискутант:  
Валерий ДОМАНСКИЙ,  
д.п.н., профессор ГУМРФ (Санкт-Петербург)

*Юлия БУДНИКОВА (Санкт-Петербург)*  
Образ Матери Мира в творчестве Н. К. Рериха 1910-х годов

*Екатерина ПАНОВА* (Санкт-Петербург)

Женские образы в творчестве Н. А. Клюева и народной поэзии  
(на примере текстов духовных стихов Смоленской области из архива  
Фольклорно-этнографического центра имени А. М. Мехнецова)

*Наталья ЗАБОЛОТСКАЯ* (Санкт-Петербург)

Образ Богородицы в поэзии Н. Клюева и народной культуре  
(источники, параллели)

*Татьяна ХЛЕБЯНКИНА* (Талдом)

Сравнительный анализ образа Богородицы и матери в творчестве  
Н. Клюева и С. Клычкова

Обсуждение докладов

*Участники дискуссии:*

*Дмитрий Дарин*, координатор Фестивального движения «Осиянная Русь»,  
чл. СП России, чл. СЖ России, чл. песенной комиссии Союза московских  
композиторов, поэт, писатель, публицист

*Константин Логинов*, канд. ист. наук, ст.н.с. сектора этнологии  
ИЯЛИ КарНЦ РАН (Петрозаводск)

**14.00 – 15.00 – ОБЕДЕННЫЙ ПЕРЕРЫВ** 

**15.00 – ВЕЧЕРНЕЕ ЗАСЕДАНИЕ**

**15.00 – 15.50 – Секция 1**

НИКОЛАЙ КЛЮЕВ И ТРАДИЦИОННАЯ РУССКАЯ КУЛЬТУРА

Ведущий:

Константин ЛОГИНОВ,  
канд. ист. наук, ст.н.с. сектора этнологии  
ИЯЛИ КарНЦ РАН (Петрозаводск)

Дискутант:

Елена САМОЙЛОВА,  
вед. специалист по фольклору  
ФЭЦ им. А. М. Мехнецова СПбГК

*Константин ЛОГИНОВ* (Петрозаводск)

Звон в традиционной крестьянской культуре

*Алена ЗУБАРЕВА* (Санкт-Петербург)

Народная магия в поэме Н. Клюева «Песнь о Великой Матери»

*Мария СОБОЛЕВА* (пос. Соловецкий, Архангельская область)

«Ты, пустыня, мать-пустыня, высота и глубота!»:  
поэма Н. Клюева «Соловки» в зеркале народной традиции  
(стендовый доклад)

Обсуждение докладов

*Участник дискуссии: Елена Пархомова*, ведущий хранитель фондов  
Фольклорно-этнографического центра имени А. М. Мехнецова СПбГК

**15.50 – 17.00 – Секция 2**

ПОЭТ И ЕГО НАСЛЕДИЕ  
В ПАЛИТРЕ ИЗОБРАЗИТЕЛЬНОГО ИСКУССТВА

Ведущий:

Дмитрий ДАРИН,  
координатор Фестивального движения «Осиянная Русь»,  
чл. СП России, чл. СЖ России  
чл. песенной комиссии Союза московских композиторов,  
поэт, писатель, публицист

Дискутанты:

Маргарита ИЗОТОВА,  
искусствовед, художник,  
чл. бюро секц. Искусствоведения и критики СПбСХ,

чл. АИС, действ. чл. ПАНИ  
и АРСИИ им. Г.Р. Державина

Игорь БОЛОТОВ,  
чл. СХ России, чл.-корр. ПАНИ

*Валерий ЛЕПАХИН* (Сегед, Венгрия; Москва)

Иконичность в поэзии Николая Клюева  
(стендовый доклад)

*Леонид БЕРКОВИЧ* (Санкт-Петербург)

Поэзия Николая Клюева и алгоритм технической реконструкции цвета  
(конвертация цветов, используемых в поэтических текстах, в зримую  
цветовую палитру)

*Гун ЦИНЦИН* (Китай)  
Архитектурные элементы в поэзии Клюева

*Леонид БЕРКОВИЧ* (Санкт-Петербург)  
Создание памятника Н. А. Клюеву: от идеи до воплощения

**17.00 – 18.00 – ПОДВЕДЕНИЕ ИТОГОВ КОНФЕРЕНЦИИ**

### **ЗАКЛЮЧИТЕЛЬНОЕ СЛОВО**

*Флорентина Викторовна Панченко*  
– канд. искусствоведения, заместитель директора по научной работе  
Института русской литературы (Пушкинский Дом) Российской академии наук

**ДРУЖЕСКОЕ ЧАЕПИТИЕ** 

### **СВЕДЕНИЯ ОБ УЧАСТНИКАХ И ГОСТЯХ КОНФЕРЕНЦИИ**

*Байнин Сергей Вячеславович* – филолог, независимый исследователь  
(Вологда)

*Беркович Леонид Григорьевич* – архитектор, член Союза дизайнеров  
России (Санкт-Петербург)

*Болотов Игорь Владимирович* – член Союза художников России, член-  
корреспондент Петровской Академии Наук и Искусств (Санкт-Петербург)

*Будникова Юлия Юрьевна* – заместитель директора по музейно-  
выставочной работе Санкт-Петербургского государственного музея-  
института семьи Рерихов (Санкт-Петербург)

*Грунтовский Андрей* – прозаик, руководитель Театра народной драмы  
(Санкт-Петербург)

*Гун Цицини* – аспирант филологического факультета Московского  
государственного университета им. М. В. Ломоносова (Москва)

*Дарин Дмитрий Александрович* – член Союза писателей России, член  
Союза журналистов России, члену песенной комиссии Союза московских  
композиторов, координатор Фестивального движения «Осиянная Русь»,  
поэт, писатель, публицист (Санкт-Петербург)

*Доманский Валерий Анатольевич* – доктор педагогических наук,  
профессор Государственного университета морского и речного флота  
имени адмирала С.О. Макарова (Санкт-Петербург)

*Заболотская Наталия Ивановна* – сотрудник Общества русской  
традиционной культуры, преподаватель средней общеобразовательной  
школы № 443

*Зубарева Алена Валерьевна* – аспирант, младший научный сотрудник  
кафедры всеобщей истории Российского государственного  
педагогического университета им. Герцена (Санкт-Петербург)

*Изотова Маргарита Дмитриевна* – искусствовед, художник, член бюро  
секции Искусствоведения и критики Санкт-Петербургского Союза  
художников, член Международной ассоциации искусствоведов,  
действительный член Петровской Академии Наук и Искусств  
и Академии русской словесности и изящных искусств  
им. Г. Р. Державина (Санкт-Петербург)

*Казаков Алексей Леонидович* – издатель, член Союза писателей России,  
член Союза журналистов России (Челябинск)



**Калмыкова Юлия Юрьевна** – ведущий специалист по фольклору Фольклорно-этнографического центра имени А. М. Мехнецова Санкт-Петербургской государственной консерватории имени Н.А. Римского-Корсакова (Санкт-Петербург)

**Капралов Михаил** – художник, сотрудник Общества русской традиционной культуры (Санкт-Петербург)

**Князев Александр Николаевич** – член Международной ассоциации "Русская культура", член Союза писателей России, редактор Фундаментальной электронной библиотеки «Русская литература и фольклор» Российской академии наук (Санкт-Петербург)

**Козырева Марина** – студентка Государственного университета морского и речного флота имени адмирала С. О. Макарова (Санкт-Петербург)

**Кудряшов Игорь Васильевич** – доктор филологических наук, профессор кафедры русского языка и литературы арзамасского филиала Нижегородского государственного университета (Арзамас)

**Кузьменко Лариса Сергеевна** – студентка факультета музыковедения Санкт-Петербургской государственной консерватории имени Н. А. Римского-Корсакова (Санкт-Петербург)

**Кулева Анастасия Алексеевна** – ученица Вологодского многопрофильного лицея (Вологда)

**Лобардина Виктория Александровна** – ученица средней школы № 1 г. Вытегры (Вытегра, Вологодская область) -

**Ленахин Валерий Владимирович** – доктор филологических наук, профессор Сегедского университета, профессор Национального исследовательского ядерного университета «Московский инженерно-физический институт» (Сегед, Венгрия; Москва)

**Логинов Константин Кузьмич** – канд. ист. наук, старший научный сотрудник сектора этнологии ИЯЛИ КарНЦ РАН (Петрозаводск)

**Маркова Елена Ивановна** – доктор филологических наук, заведующая сектором литературы и фольклора ИЯЛИ КарНЦ РАН (Петрозаводск)

**Мейкин Майкл** – доктор филологических наук, профессор лингвистики и литературы Мичиганского университета (Энн-Арбор, Мичиган, США)

**Митрошкина Нина Алексеевна** – преподаватель, научный руководитель исследовательских проектов изучения творчества Н. Клюева в средней школе № 1 г. Вытегры (Вологодская область)

**Ольшукова Елизавета Ивановна** – ученица средней школы № 1 г. Вытегры (Вологодская область).

**Орлицкий Юрий Борисович** – доктор филологических наук, профессор, старший научный сотрудник Российского государственного гуманитарного университета (Москва)

**Панова Екатерина Александровна** – ведущий хранитель фондов Фольклорно-этнографического центра имени А. М. Мехнецова Санкт-Петербургской государственной консерватории имени Н.А. Римского-Корсакова (Санкт-Петербург)

**Панченко Флорентина Викторовна** – кандидат искусствоведения, заместитель директора по научной работе Института русской литературы (Пушкинский Дом) Российской академии наук

**Пархомова Елена Александровна** – ведущий хранитель фондов Фольклорно-этнографического центра имени А. М. Мехнецова Санкт-Петербургской государственной консерватории имени Н.А. Римского-Корсакова (Санкт-Петербург)

**Попова Ирина Степановна** – кандидат искусствоведения, доцент кафедры этномузикологии Санкт-Петербургской государственной консерватории имени Н.А. Римского-Корсакова, член Союза композиторов России, методист городского методического объединения руководителей и преподавателей детских фольклорных коллективов Санкт-Петербурга (Санкт-Петербург)

**Пономарева Татьяна Александровна** – доктор филологических наук, профессор кафедры русской литературы Московского педагогического государственного университета (Москва)

**Поповкина Яна Анатольевна** – ученица средней общеобразовательной школы № 443 (Санкт-Петербург)

**Пяткин Сергей Николаевич** – директор Арзамасского филиала Нижегородского государственного университета им. Н. И. Лобачевского, доктор филологических наук, член Союза писателей России, член Союза журналистов России (Арзамас)

**Родионова Валерия Владимировна** – ученица средней общеобразовательной школы № 443 (Санкт-Петербург)

**Самойлова Елена Валерьевна** – ведущий специалист по фольклору Фольклорно-этнографического центра имени А. М. Мехнецова Санкт-Петербургской государственной консерватории имени Н.А. Римского-Корсакова (Санкт-Петербург)

**Светличная Ирина Валерьевна** – начальник Фольклорно-этнографического центра имени А. М. Мехнецова Санкт-Петербургской государственной консерватории имени Н.А. Римского-Корсакова

**Семибратов Владимир Константинович** – кандидат культурологии, доцент Кировского филиала Московского гуманитарно-экономического института, член Союза журналистов России и Союза писателей России (Киров)

**Синичкина Дарья** – директор Русского отделения Международного лицея, докторант университета Сорбонна (Париж, Франция)

**Синцова Светлана Володаровна** – профессор кафедры специального фортепьяно Петрозаводской государственной консерватории имени А. К. Глазунова (Петрозаводск)

**Соболева Мария Анатольевна** – научный сотрудник Соловецкого государственного историко-архитектурного и природного музея-заповедника (пос. Соловецкий, Архангельская область)

**Тамшио Вениамин** – поэт-любитель (Санкт-Петербург)

**Хлебнякина Татьяна Александровна** – заведующая Дома-музея С. А. Клычкова (д. Дубровка, Московская область) член Союза журналистов России и Союза писателей России

**Шабарова Юлия Владимировна** – филолог, соискатель СПбГУ, сотрудник Общества русской традиционной культуры

## ОРГАНИЗАЦИОННЫЙ КОМИТЕТ КОНФЕРЕНЦИИ

**Бухалова Алла Александровна** – сотрудник Общества русской традиционной культуры

**Богачева Алевтина Константиновна** – сотрудник Общества русской традиционной культуры

**Доманский Валерий Анатольевич** – д-р пед. наук, профессор Государственного университета морского и речного флота имени адмирала С.О. Макарова

**Заболотская Наталия Ивановна** – сотрудник Общества русской традиционной культуры, преподаватель средней общеобразовательной школы № 443

**Калмыкова Юлия Юрьевна** – ведущий специалист по фольклору Фольклорно-этнографического центра имени А. М. Мехнецова Санкт-Петербургской государственной консерватории имени Н.А. Римского-Корсакова

**Кудрявцева Татьяна Николаевна** – сотрудник Общества русской традиционной культуры

**Лобкова Галина Владимировна** – канд. искусствоведения, заведующая кафедрой этномузыкологии, заместитель начальника по научной работе Фольклорно-этнографического центра имени А. М. Мехнецова Санкт-Петербургской государственной консерватории имени Н.А. Римского-Корсакова

**Панченко Флорентина Викторовна** – канд. искусствоведения, заместитель директора по научной работе Института русской литературы (Пушкинский Дом) Российской академии наук

**Пархомова Елена Александровна** – ведущий хранитель фондов Фольклорно-этнографического центра имени А. М. Мехнецова Санкт-Петербургской государственной консерватории имени Н.А. Римского-Корсакова

**Самойлова Елена Валерьевна** – координатор Общества русской традиционной культуры, ведущий специалист по фольклору Фольклорно-этнографического центра имени А. М. Мехнецова Санкт-Петербургской государственной консерватории имени Н.А. Римского-Корсакова

**Светличная Ирина Валерьевна** – начальник Фольклорно-этнографического центра имени А. М. Мехнецова Санкт-Петербургской государственной консерватории имени Н.А. Римского-Корсакова

**Фокина Елена Петровна** – художник, дизайнер, сотрудник издательства «Пушкинский Дом»

**Чурилина Татьяна Алексеевна** – сотрудник Общества русской традиционной культуры

**Шабарова Юлия Владимировна** – соискатель СПбГУ, сотрудник Общества русской традиционной культуры

**Ялышева Вера Викторовна** – заведующая Центром чтения Российской национальной библиотеки

## СПИСОК СОКРАЩЕНИЙ

АИС – Международная ассоциация искусствоведов

АРСНИ им. Г.Р. Державина – Академия русской словесности и изящных искусств имени Г. Р. Державина

ГУМРФ – Государственный университет морского и речного флота имени адмирала С. О. Макарова

ИМЛИ РАН – Институт мировой литературы имени А. М. Горького Российской академии наук

ИРЛИ РАН – Институт русской литературы (Пушкинский Дом) Российской академии наук

*ИЯЛИ КарНЦ РАН* – Институт языка, литературы и истории Карельского  
научного центра Российской академии наук  
*МПГУ* – Московский педагогический государственный университет  
*ННГУ* – Нижегородский государственный университет имени Н.И. Лобачевского  
*ПАНИ* – Петровская Академия Наук и Искусств  
*РАН* – Российская академия наук  
*РГПУ* – Российский государственный педагогический университете имени Герцена  
*РГГУ* – Российский государственный гуманитарный университет  
*РНБ* – Российская национальная библиотека  
*СЖ России* – Союз журналистов России  
*СПбГУ* – Санкт-Петербургский государственный университет  
*СПбГУП* – Санкт-Петербургский государственный университет профсоюзов  
*СК России* – Союз композиторов России  
*СП России* – Союз писателей России  
*СПбСХ* – Санкт-Петербургский Союз художников  
*СХ России* – Союз художников России  
*ФЭЦ им. А.М. Мехнецова СПбГК* – Фольклорно-этнографический центр имени  
А. М. Мехнецова Санкт-Петербургской государственной консерватории  
имени Н. А. Римского-Корсакова

*действ* – действительный  
*дир.* – директор  
*доц. каф.* – доцент кафедры  
*д.п.н* – доктор педагогических наук  
*д.ф.н.* – доктор филологических наук.  
*зав.* – заведующий  
*канд. ист. наук* – кандидат исторических наук.  
*каф.* – кафедра  
*проф.* – профессор  
*секц.* – секция  
*ст.н.с.* – старший научный сотрудник.  
*чл.* – член  
*чл.-корр.* – член-корреспондент